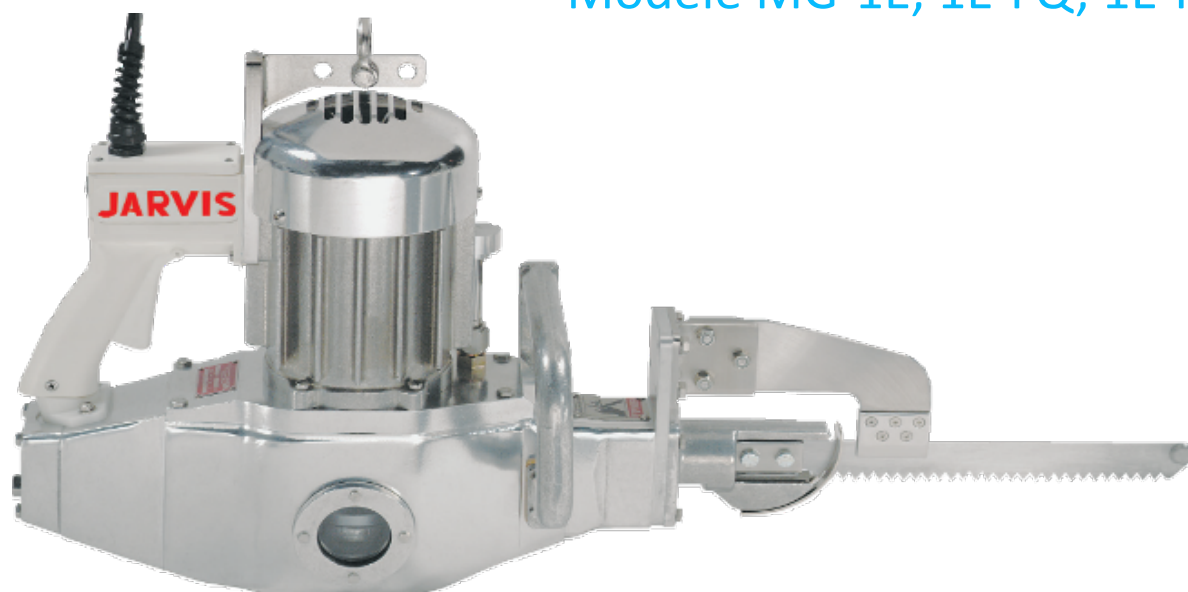


# SCIE À STERNUM

Modèle MG-1E, 1E-FQ, 1E-HS



## DÉMONSTRATION



## AVANTAGES

- Découpe les sternums bovins et porcins en seulement 3 secondes.
- Petit et maniable pour une maniabilité optimale.
- Souple et silencieux pour moins de fatigue de l'opérateur.
- Maintenance minimale - système d'entraînement lubrifié.
- Performant - moteur triphasés.
- Léger - seulement 29,5 kg (scies à sternum), 35 kg (scies de quartier avant).
- Répond aux exigences internationales en matière de sécurité et d'hygiène.

**JARVIS**<sup>®</sup>  
FRANCE

# SPÉCIFICATIONS

## MOTRICITÉ

## ÉLECTRIQUE

|   |   |
|---|---|
| Puissance motrice                       | 1400W   |
| Tension d'exploitation                  | 3 Phases 50Hz<br>3 Phases 60Hz  |
| Vitesse de coupe                        |   |
| 50 Hz                                   | 275 m / min   |
| 60 Hz                                   | 330 m / min   |
| Temps de cycle de coupe                 | 3 sec   |
| Poignée de contrôle                     | Actionneur simple   |
| Longueurs de lame                       | 241 mm<br>267 mm<br>292 mm<br>330 mm<br>(pour scie à lame large quartier avant) 415 mm<br>(pour scie quartier avant) 457 mm<br>(pour scie à fente de porc) 556 mm |
| Longueur totale (avec lame de 22,86 cm) | 787 mm  |
| Masse                                   | 29.5 kg<br>34.9 kg  |
| Vibration                               | <4 m/ sec <sup>2</sup>  |
| Bruit à 1 mètre de l'outil              | 85 dB   |

